

貸店舗

京成曳舟駅

徒歩 2分

スナック、ガールズバー等初めて開業の方におすすめ！

保健所申請設備付き、開業資金・準備期間節約できます！

ビッグウエスト向島ビル

703号室 7階部分

30.24㎡

約9.15坪

所在地：東京都墨田区東向島2-47-11

構造：SRC造地下1階地上9階建

階数：7階

面積：30.24㎡（約9.15坪）

賃料：179,340円（税込）

共益費：33,000円（税込）

礼金：賃料（税込）2ヶ月

敷金：賃料3ヶ月（償却1.5ヶ月）

（初回契約期間中の解約に限り償却3カ月）

契約：普通借家契約2年

更新料：新賃料（税込）2ヶ月

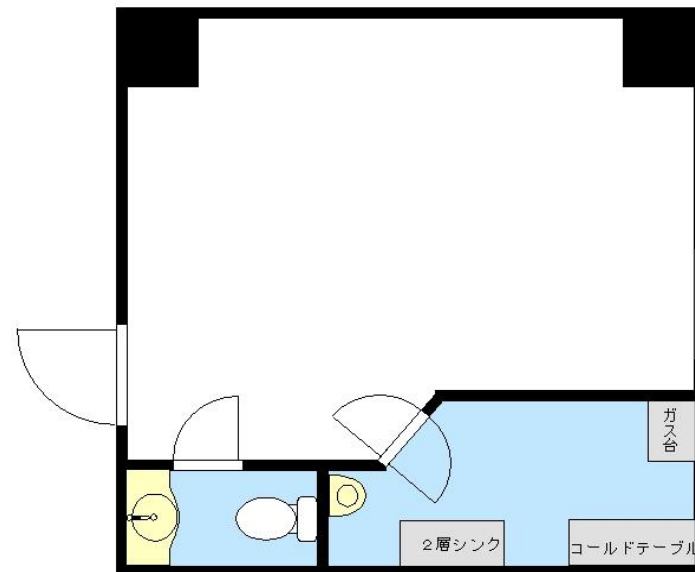
更新手数料：新賃料（税込）0.5ヶ月

現況：2024年4月上旬空予定

築年月日：平成元年1月

※火災保険加入要（当社指定）

※当社指定の賃貸保証会社加入要



天井・壁・床の張替えも
当社負担にて行います！
（当社指定サンプルより
お選び頂けます！）

株式会社 大杉ハウス

東京都知事(13)第30650号

東京都江戸川区東葛西6-6-3 <https://oosugi-house.co.jp>

☎03-3686-8778

FAX:03-3680-9122

諸条件、業種、
その他お気軽に
ご相談ください。



客付会社様へ

AD 100%

手数料	割合	業主	%	償主	100%
手数料	割合	借主	%	借主	100%

■取引態様：専任媒介