

貸店舗

デジタルサイネージで店のCM動画配信
 <15秒の動画コンテンツ制作費もサービス！>
 さらに看板使用料も無料

<東京メトロ東西線>

「西葛西」駅

駅からアクセスよし

1 徒歩分



ビッグウエスト西葛西ビル



東京都江戸川区西葛西 6-9-10

ビッグウエスト西葛西ビル

✓ おすすめポイント 1

カウンターとソファ席のバランスよし

✓ おすすめポイント 2

フリーレント1ヶ月

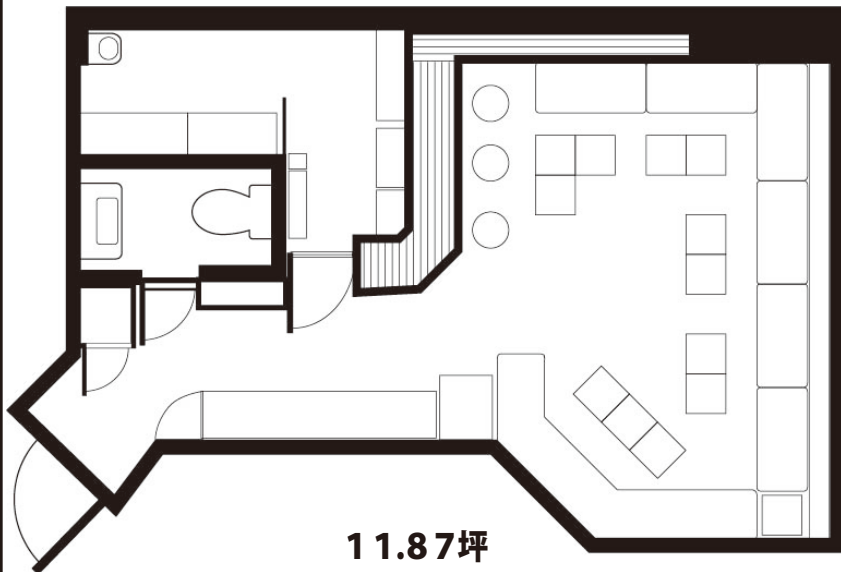
✓ おすすめポイント 3

保健所申請に必要な設備付き

✓ おすすめポイント 4

内装新品交換無料 <当社指定カタログより色柄自由>
 (クロス・カーペット)

初めての開業におすすめ



11.87坪

図面と現状に相違がある場合は現状優先と致します。



B02 号室

地下1階部分

構造：RC造 地上6階建 地下1階
 階数：地下1階
 面積：約39.23㎡ (11.87坪)
 賃料：269,211円 (税込)
 共益費：37,800円 (税込)
 防犯料：6,480円 (税込)
 礼金：賃料の2ヶ月分
 敷金：賃料の2ヶ月分
 契約期間：2年間
 更新料：新賃料の2ヶ月分
 更新手数料：新賃料の0.5ヶ月分
 解約予告：2ヶ月前
 現況：空室
 築年月：昭和60年3月
 ※当社指定の賃貸保証会社加入要
 (利用料金：月額総賃料の1ヵ月分と、
 1年ごとの更新で月額総賃料×10%)

諸条件、業種、その他お気軽にご相談ください。

株式会社 **大杉ハウス**
 東京都知事(12)第30650号

東京都江戸川区東葛西6-6-3 <http://oosugi-house.co.jp>
☎03-3686-8778 FAX:03-3680-9122



客付会社様へ

AD 100%

手数料	手数料の割合	貸主	%	借主	100%
	手数料の割合	元付	%	客付	100%

■取引態様：専任媒介