

貸店舗

リニューアルオープン

ビッグウエスト向島ビル

<京成押上線>

「京成曳舟」駅 徒歩2分

<東武スカイツリーライン・東武亀戸線>

「曳舟」駅 徒歩3分



アクセス
良好!

テナント募集中

賃料: 177,876 円

約9.15坪 (税込)

カウンターが
広いので
ガールズバーおすすめ



バー、パブ等
初めて開業の方にもおすすめ!



開業資金も準備期間も
節約できます。

602 号室 6階部分

構造: SRC 造
地下1階地上9階建6階部分
面積: 30.2㎡ (約9.15坪)
賃料: 177,876円 (税込)
共益費: 32,400円 (税込)
礼金: 賃料の2ヶ月分
敷金: 賃料の2ヶ月分
契約: 定期借家契約2年
(再契約相談可・再契約の際礼金2ヶ月分)
現況: 空室
築年月: 平成元年1月
※当社指定の賃貸保証会社加入要
(利用料金: 月額総賃料の1ヶ月分と、
1年ごとの更新で月額総賃料×10%)

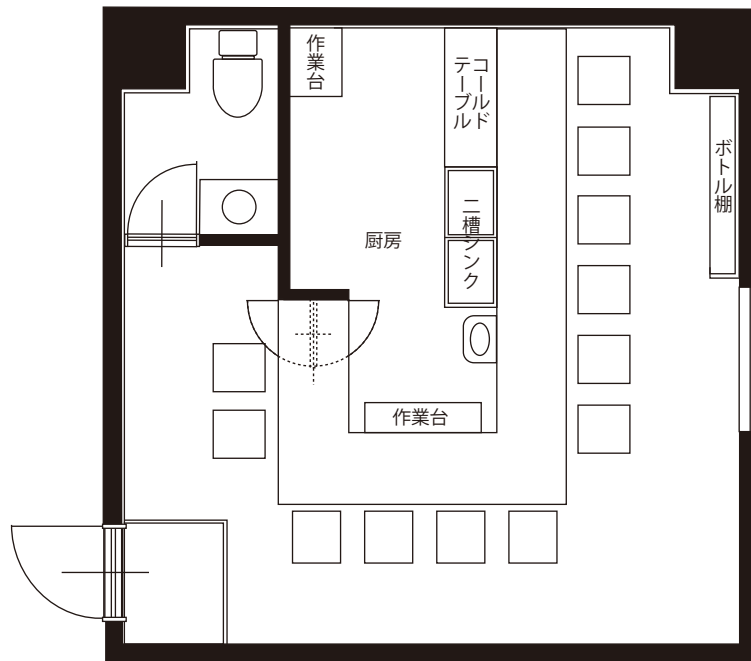
保健所申請に
必要な設備付

設備一式付

2駅3路線利用できる便利な立地



ビッグウエスト向島ビル: 東京都墨田区東向島2丁目47-11



図面と現状に相違がある場合は現状優先と致します。

内見即日可!
諸条件等、お気軽に
お問い合わせください。

株式会社 大杉ハウス
東京都知事(12)第30650号

東京都江戸川区東葛西6-6-3
03-3686-8778
http://oosugi-house.co.jp
FAX: 03-3680-9122



客付会社様へ

AD 200%

手数料	手数料の割合	借主	100%
手数料	手数料の割合	客付	100%

■取引態様: 専任媒介