

貸店舗

テナント募集中

総賃料：188,430 円

約9.42坪

(税込)

ビッグウエスト向島ビル

<京成押上線>

「京成曳舟」駅 徒歩2分

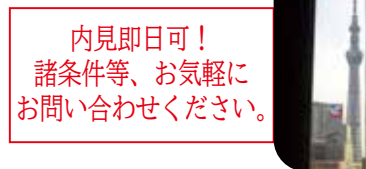
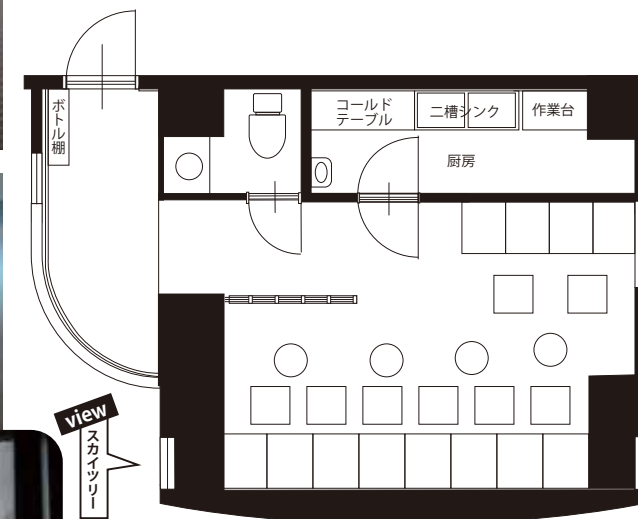
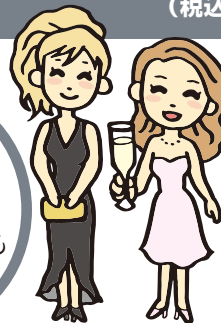


アクセス
良好!

<東武スカイツリーライン・東武亀戸線>

「曳舟」駅 徒歩3分

スナック、
バー等
初めて
開業の方にも
おすすめ!



内見即日可!
諸条件等、お気軽に
お問い合わせください。

窓からスカイツリーが見えます!

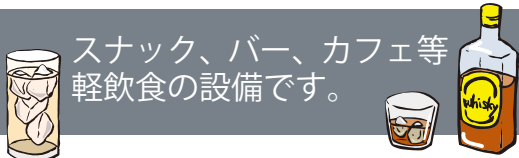
図面と現状に相違がある場合は現状優先と致します。

保健所申請に
必要な設備付

設備一式付

開業資金・準備期間
節約できます。

スナック、バー等初めて開業の方にもおすすめ!



スナック、バー、カフェ等
軽飲食の設備です。

コールドテーブル・二槽シンク・ソ
ファ・テーブル・食器棚・ボトル棚 ...
など。

2駅3路線利用できる便利な立地



ビッグウエスト向島ビル: 東京都墨田区東向島2丁目47-11

604 号室 6階部分

構造: SRC 造
地下1階地上9階建6階部分
面積: 31.1 m² (約9.42坪)
賃料: 155,430 円 (税込)
共益費: 33,000 円 (税込)
礼金: 賃料 2.2 ヶ月 (税込)
敷金: 賃料 2 ヶ月
契約: 定期借家契約 2 年
(再契約相談可・
再契約の際礼金 2.2 か月: 税込)
現況: 空室
築年月: 平成元年 1 月
※当社指定の賃貸保証会社加入要
(利用料金: 月額総賃料)

株式会社 大杉ハウス
東京都知事(12)第30650号

東京都江戸川区東葛西6-6-3
http://oosugi-house.co.jp
03-3686-8778 FAX:03-3680-9122



客付会社様へ

AD 100%

手数料	手数料の割合	貸主	%	借主	100%
手数料	手数料の割合	元付	%	客付	100%

■取引態様: 専任媒介