

貸店舗

テナント募集中

総賃料：214,170円

約9.15坪

(税込)

ビッグウエスト向島ビル

<京成押上線>

「京成曳舟」駅 徒歩2分

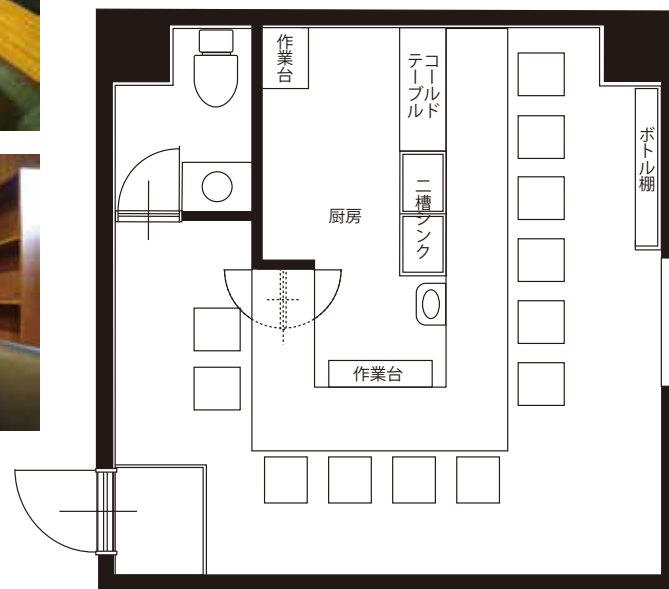
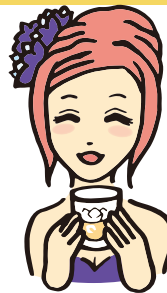


アクセス良好!

<東武スカイツリーライン・東武亀戸線>

「曳舟」駅 徒歩3分

カウンターが広いので
ガールズバーおすすめ



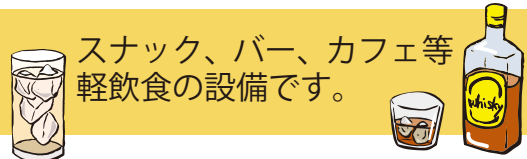
図面と現状に相違がある場合は現状優先と致します。

保健所申請に必要な設備付

設備一式付

開業資金・準備期間
節約できます。

スナック、バー等初めて開業の方にもおすすめ!



スナック、バー、カフェ等
軽飲食の設備です。

コールドテーブル・二槽シンク・ソ
ファ・テーブル・食器棚・ボトル棚 ...
など。

2駅3路線利用できる便利な立地



ビッグウエスト向島ビル：東京都墨田区東向島2丁目47-11

602 号室 6階部分

構造：SRC造
地下1階地上9階建6階部分

面積：30.2㎡ (約9.15坪)

賃料：181,170円 (税込)

共益費：33,000円 (税込)

礼金：賃料(税込)2ヶ月

敷金：賃料2ヶ月

契約：定期借家契約2年

<再契約相談可>

再契約の際礼金/新賃料(税込)2ヶ月>

現況：空室

築年月：平成元年1月

※当社指定の賃貸保証会社加入要

(利用料金：月額総賃料)

内見即日可!
諸条件等、お気軽に
お問い合わせください。

株式会社 大杉ハウス
東京都知事(12)第30650号

東京都江戸川区東葛西6-6-3
http://oosugi-house.co.jp
03-3686-8778 FAX:03-3680-9122



客付会社様へ

AD 100%

手数料	手数料の割合	貸主	%	借主	100%
手数料	手数料の割合	元付	%	客付	100%

取引態様：専任媒介