

貸店舗

テナント募集中

総賃料：204,105 円

約9.15坪

ビッグウエスト向島ビル

<京成押上線>

「京成曳舟」駅 徒歩2分

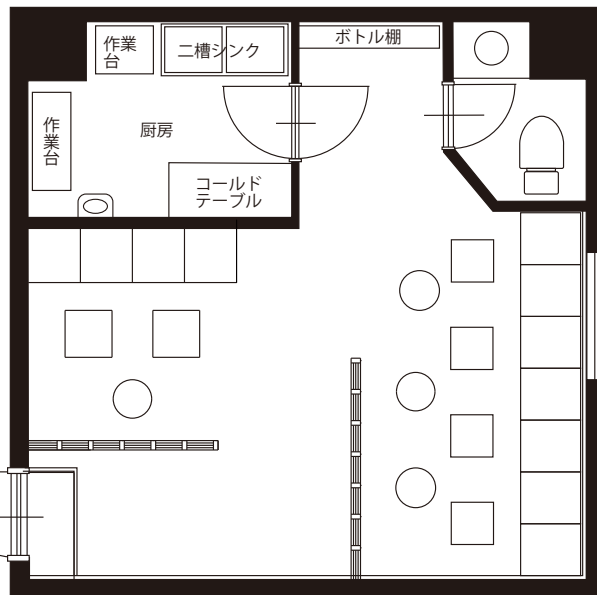
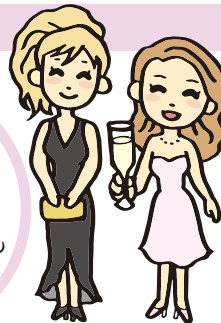


アクセス
良好!

<東武スカイツリーライン・東武亀戸線>

「曳舟」駅 徒歩3分

スナック、
バー等
初めて
開業の方にも
おすすめ!



内見即日可!
諸条件等、お気軽に
お問い合わせください。

図面と現状に相違がある場合は現状優先と致します。

保健所申請に
必要な設備付

設備一式付

開業資金・準備期間
節約できます。



スナック、バー、カフェ等
軽飲食の設備です。



コールドテーブル・二槽シンク・ソ
ファ・テーブル・食器棚・ボトル棚...
など。

502 号室 5階部分

構造：SRC 造
地下1階地上9階建5階部分
面積：30.2㎡ (約9.15坪)
賃料：171,105 円 (税込)
共益費：33,000 円 (税込)
礼金：賃料 2.2 ヶ月 (税込)
敷金：賃料 2 ヶ月
契約：定期借家契約 2 年
(再契約相談可・
再契約の際礼金 2.2 か月：税込)
現況：空室
築年月：平成元年 1 月
※当社指定の賃貸保証会社加入要
(利用料金：月額総賃料)

2駅3路線利用できる便利な立地



ビッグウエスト向島ビル：東京都墨田区東向島2丁目47-11

株式会社 大杉ハウス
東京都知事(12)第30650号

東京都江戸川区東葛西6-6-3
http://oosugi-house.co.jp
03-3686-8778 FAX:03-3680-9122



客付会社様へ
AD 100%

手数料	手数料の割合	貸主	%	借主	100%
手数料	手数料の割合	元付	%	客付	100%

■取引態様：専任媒介