

# 貸店舗

<東京メトロ東西線>

## 「西葛西」駅 徒歩2分

駅からアクセス良好

デジタルサイネージで店のCM動画配信  
 <15秒の動画コンテンツ制作費もサービス!>  
 さらに看板使用料も無料



ビッグウエスト西葛西ビル 東京都江戸川区西葛西 6-9-10

### ビッグウエスト西葛西ビル

✓ おすすめポイント1

**室内造作変更ご相談可能です。**



たとえば、  
 壁面の開口部を広げる、  
 カウンター設置など。

✓ おすすめポイント2

**フリーレント1ヶ月**

✓ おすすめポイント3

**保健所申請に必要な設備付き**

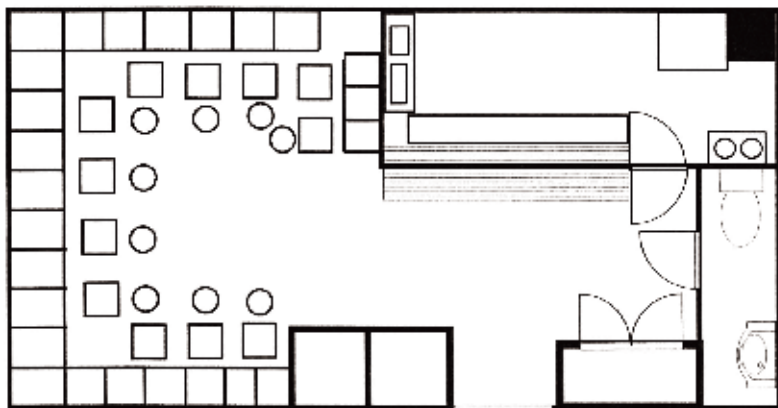
✓ おすすめポイント4

**内装新品交換無料** <当社指定カタログより色柄自由>  
 (クロス・カーペット)

初めての開業におすすめ

**602**号室

**6階部分**



約10.68坪

図面と現状に相違がある場合は  
 現状優先と致します。

諸条件、業種、その他お気軽にご相談ください。



所在地：東京都江戸川区西葛西6-9-10  
 構造：RC造 地上6階建地下1階  
 階数：6階  
 面積：35.30㎡ (約10.68坪)  
 賃料：239,351 (税込)  
 共益費：38,500円 (税込)  
 防犯料：6,600円 (税込)  
 礼金：賃料 (税込) 2ヶ月  
 敷金：賃料2ヶ月  
 契約期間：2年間  
 更新料：新賃料 (税込) 2ヶ月  
 更新手数料：新賃料 (税込) 0.5ヶ月  
 解約予告：2ヶ月前  
 現況：空室  
 築年月：昭和60年3月  
 ※当社指定の賃貸保証会社加入要  
 (利用料金：月額総賃料の1カ月分と、  
 1年ごとの更新あり)

株式会社 **大杉ハウス**  
 東京都知事(12)第30650号

東京都江戸川区東葛西6-6-3 <http://oosugi-house.co.jp>  
**☎03-3686-8778** FAX:03-3680-9122



客付会社様へ  
**AD 100%**

手数料	貸主	借主	100%
手数料	元付	客付	100%

■取引態様：専任媒介