

# 貸店舗

<東京メトロ東西線>

## 「西葛西」駅 徒歩1分

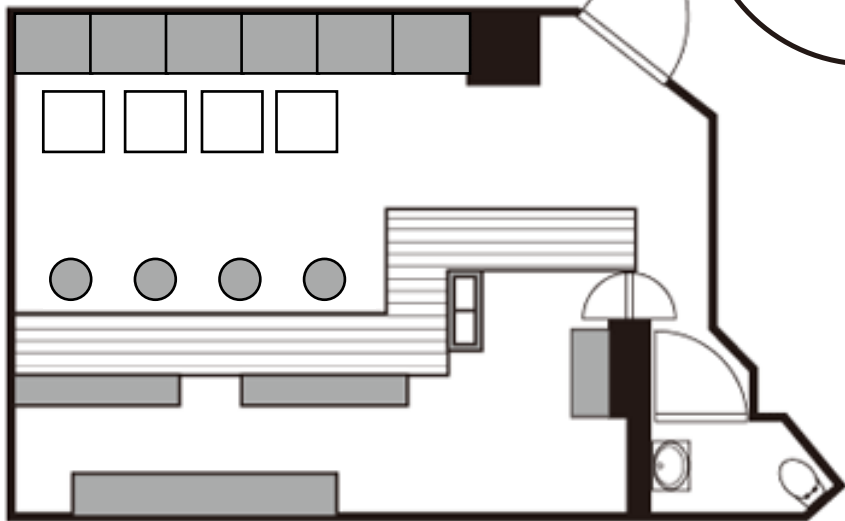
保健所申請に必要な内装設備一式付  
はじめてのお店経営にもおすすめです。

フリーレント1ヶ月

室内クロス(壁・天井)&カーペット  
新品張り替え無料

<当社指定カタログよりお選びいただけます。>

時間・予算  
を節約できる  
設備付



図面と現状に相違がある場合は現状優先と致します。

約10.01坪



<ビッグウエスト西葛西外観>



BAR・スナック・パブ等  
業種相談可能です。



住所:江戸川区西葛西6-9-10

**B01** 号室

構造: RC 造  
地上6階建 地下1階部分  
面積: 33.10㎡ (約10.01坪)  
賃料: 194,400円  
共益費: 37,800円  
防犯料: 6,480円  
礼金: 賃料の2ヶ月分  
敷金: 賃料の2ヶ月分  
契約期間: 2年間  
更新料: 新賃料の2ヶ月分  
更新手数料: 新賃料の0.5ヶ月分  
解約予告: 2ヶ月前  
現況: 空室  
築年月: 昭和60年3月

株式会社 **大杉ハウス**  
東京都知事(12)第30650号

東京都江戸川区東葛西6-6-3

☎03-3686-8778

<http://oosugi-house.co.jp>

FAX:03-3680-9122



客付会社様へ

AD 100%

手数料	負担の割合	貸主	借主	割合
手数料	元付	100%	客付	100%

■取引態様: 専任媒介